



Grupa Polskiego Funduszu Rozwoju

# Kodeks Etyki Grupy Kapitałowej PFR



# Spis treści

## Po co nam Kodeks Etyki?

- Jak się zachowujemy, kiedy nikt nas nie widzi?

## Jaką organizację budujemy?

- Misja i Wizja Grupy Kapitałowej PFR
- Nasze wartości

## Nasza kultura organizacyjna

- Działamy razem, pomagamy sobie nawzajem
- Zmierzamy tam wspólnie
- Jak zachowujemy się wobec siebie?
- Dbamy o dobry wizerunek własny i naszej Grupy
- To my tworzymy Grupę Kapitałową PFR
- Media społecznościowe

## Relacje z naszymi interesariuszami

- Relacje biznesowe
- Pracujemy z tymi, którzy podzielają nasze wartości
- Korupcja niszczy reputację. Brak reputacji to brak zaufania
- Konflikt interesów

## Nasze otoczenie

- Nie boimy się opinii o nas samych
- Odpowiedzialni społecznie
- Nie wprowadzamy w błąd
- Środowisko naturalne to nasze wspólne dobro
- Dbając o przyszłość planety i społeczeństwa, uwzględniamy czynniki zrównoważonego rozwoju (ESG)

## Jak sprawdzić, czy dane zachowanie jest właściwe?

- Reaguj!





# Koleżanki i Koledzy

Oddajemy w Wasze ręce **Kodeks Etyki Grupy Kapitałowej PFR**. Chcemy, aby był on drogowskazem w naszych kontaktach z partnerami wewnętrznymi i zewnętrznymi.

Kodeks Etyki ma wspierać nas, Zespół PFR, we właściwym wypełnianiu obowiązków zawodowych. Zależy nam, aby służył kształtowaniu profesjonalnych relacji z interesariuszami, które opierają się na: poszanowaniu prawa, staranności zawodowej, uczciwości, niezależności i życzliwości.

Efektom przestrzegania zasad zawartych w kodeksie będzie szeroko rozumiane bezpieczeństwo naszych pracowników, partnerów handlowych i otoczenia, w którym pracujemy.

Grupa Kapitałowa PFR jest instytucją o kluczowym znaczeniu dla zrównoważonego i odpowiedzialnego rozwoju naszego kraju. Działania na tym polu wymagają współpracy wielu podmiotów. Liczymy, że zasady zawarte w tym kodeksie ją ułatwią oraz będą stale doskonalone i rozwijane. W ten sposób chcemy jeszcze skuteczniej realizować naszą misję.

My, Zarządy Spółek Grupy Kapitałowej PFR, przyjmujemy zawarte w Kodeksie Etyki wartości i zasady postępowania oraz zobowiązujemy się do ich przestrzegania w codziennej pracy.

**Paweł Borys**  
Prezes Zarządu PFR S.A.



# Po co nam Kodeks Etyki?

Kodeks Etyki przedstawia panujące w Grupie Kapitałowej PFR zasady i podejście do etyki biznesowej. Opisuje on standardy naszego postępowania, to, jak się zachowujemy i jak zachowywać się chcemy.

Każdy Pracownik Grupy Kapitałowej PFR, bez względu na stanowisko, jest objęty jego działaniem i zobowiązuje się postępować w duchu jego zasad. Nie odzwierciedla on wszystkich możliwych sytuacji, ale przedstawia ogólne wskazówki dotyczące postępowania Pracowników Grupy Kapitałowej PFR, kładąc nacisk na przestrzeganie ducha i litery prawa oraz działanie w sposób niebudzący wątpliwości etycznych. Nasz kodeks to etos naszej pracy, której misją jest zrównoważony rozwój gospodarczy naszej Ojczyzny, Polski.

## Jak się zachowujemy, kiedy nikt nas nie widzi?

Działania, które podejmujemy, gdy nie ma nikogo wokół nas, definiują to, jakimi jesteśmy ludźmi. Kodeks nie jest na pokaz. Powstał dla nas, Pracowników Grupy Kapitałowej PFR, bo integralność naszego zachowania jest kluczowa dla osiągnięcia pożądanego kształtu kultury organizacyjnej naszej Grupy. Bez wyjątków!



# Jaką organizację budujemy?

To, kim jesteśmy, to, jak chcemy prowadzić biznes, to, jaką organizacją ma być Grupa Kapitałowa PFR, określa nasza Misja i Wizja, a dopełniają wartości. To filary, na których opieramy naszą markę.

## Misja i Wizja Grupy Kapitałowej PFR

Polski Fundusz Rozwoju to grupa instytucji finansowych i doradczych dla przedsiębiorców, samorządów i klientów indywidualnych, inwestująca na rzecz **zrównoważonego rozwoju gospodarczego Polski**. Razem tworzymy praktyczne rozwiązania dla **wspólnego sukcesu i bezpiecznej przyszłości**.

# Nasze wartości

Wartości decydują o wyjątkowości firmy. Nasze promują etyczną postawę, zwiększają zaangażowanie pracowników, przyciągają tych najbardziej utalentowanych oraz pozwalają doskonalić naszą Grupę:



## Profesjonalizm

Konsekwentnie dążymy do realizacji celów, dostarczając naszym klientom produkty i usługi najwyższej jakości. Jesteśmy zawsze przygotowani, a sprawy doprowadzamy do końca.

## Odpowiedzialność

Analizujemy i rozumiemy otaczającą nas rzeczywistość, potrafimy powiązać własne zadania z celami zespołu i firmy, tak aby osiągać zamierzone rezultaty, a we wszystkich działaniach mamy na uwadze dobro Polski. Wyciągamy wnioski ze swoich sukcesów i porażek oraz podejmujemy konieczne ryzyko. Realizujemy to, co zadeklarowaliśmy, w sposób konsekwentny.

## Rozwój

Tworzymy nowe idee, usługi oraz rozwiązania, przez co wspieramy rozwój polskiej gospodarki i społeczeństwa. Śledzimy najnowsze trendy i wykraczamy poza utarte schematy myślenia i działania. Przekraczamy granice, osiągając niezwykle i nowe rezultaty.

## Partnerstwo i współpraca

Traktujemy innych w swojej pracy tak samo, jak chcielibyśmy być traktowani. Szanujemy i doceniamy pracę innych, wsłuchując się w ich potrzeby. Współpracując, dzielimy się doświadczeniem i informacjami, aby zaufanie było fundamentem rozwoju polskiego społeczeństwa i gospodarki.

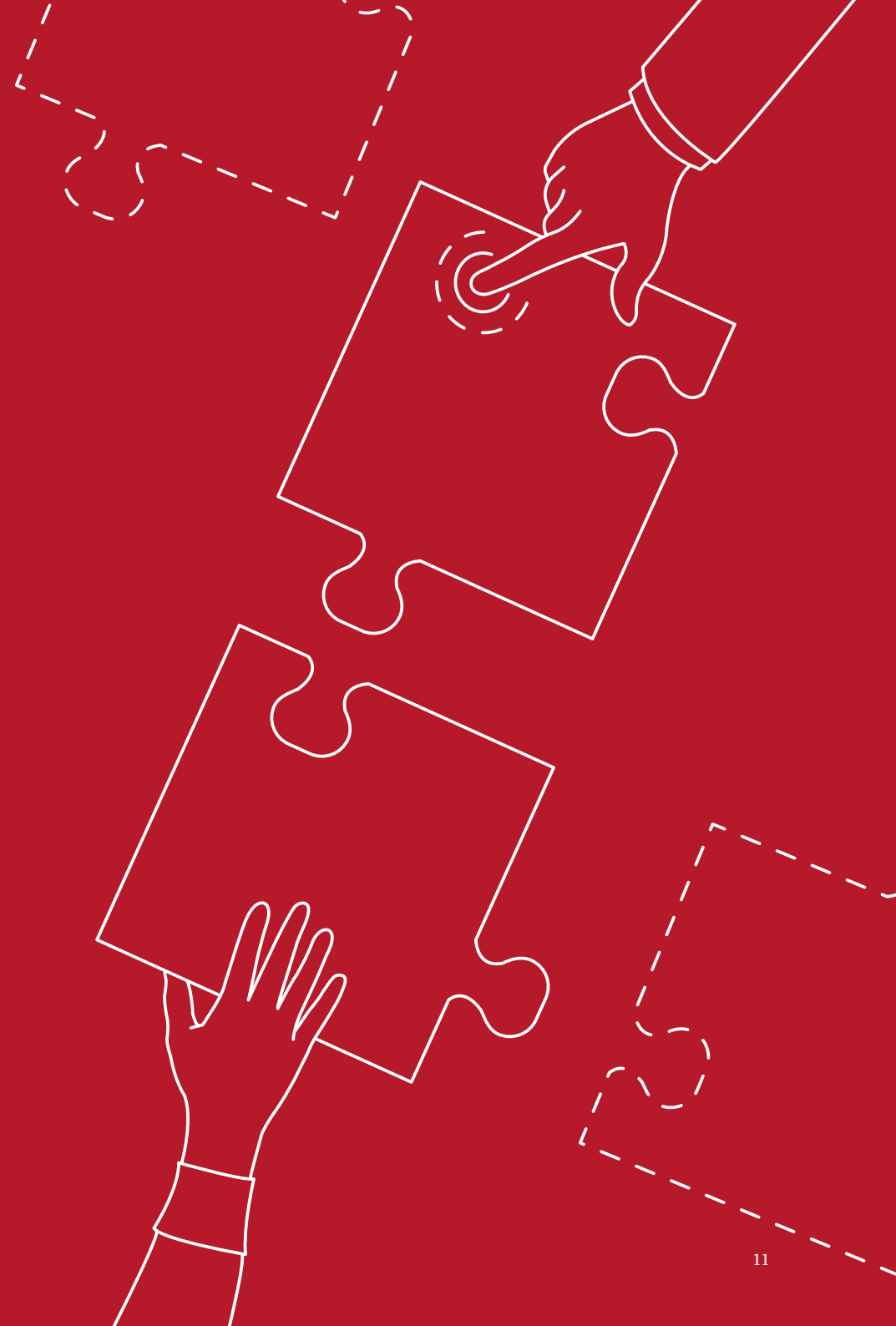
# Nasza kultura organizacyjna

## Działamy razem, pomagamy sobie nawzajem

Kultura organizacyjna definiowana jest jako zbiór norm społecznych i systemów wartości, klimat organizacyjny lub wymogi zachowania. Jednak dla nas, Pracowników Grupy Kapitałowej PFR, znaczy ona coś więcej. To nasze wspólne przekonanie, że powinniśmy postępować właściwie, nasz etos pracy i to, jacy jesteśmy wobec siebie. Nasza kultura organizacyjna jest częścią naszego kompasu moralnego.

## Zmierzamy tam wspólnie

Działamy jako Grupa Kapitałowa PFR. Szanujemy naszych współpracowników i ich czas. Staramy się patrzeć na sytuacje cudzymi oczami, aby łatwiej znaleźć porozumienie, które pozwoli osiągać postawione przed nami cele. Kultura osobista jest wizytówką każdego z nas. Możemy się różnić, mieć inne poglądy, ale jesteśmy jednym dużym Zespołem na wspólnej drodze do realizacji naszej Misji i Wizji.



# Jak zachowujemy się wobec siebie?

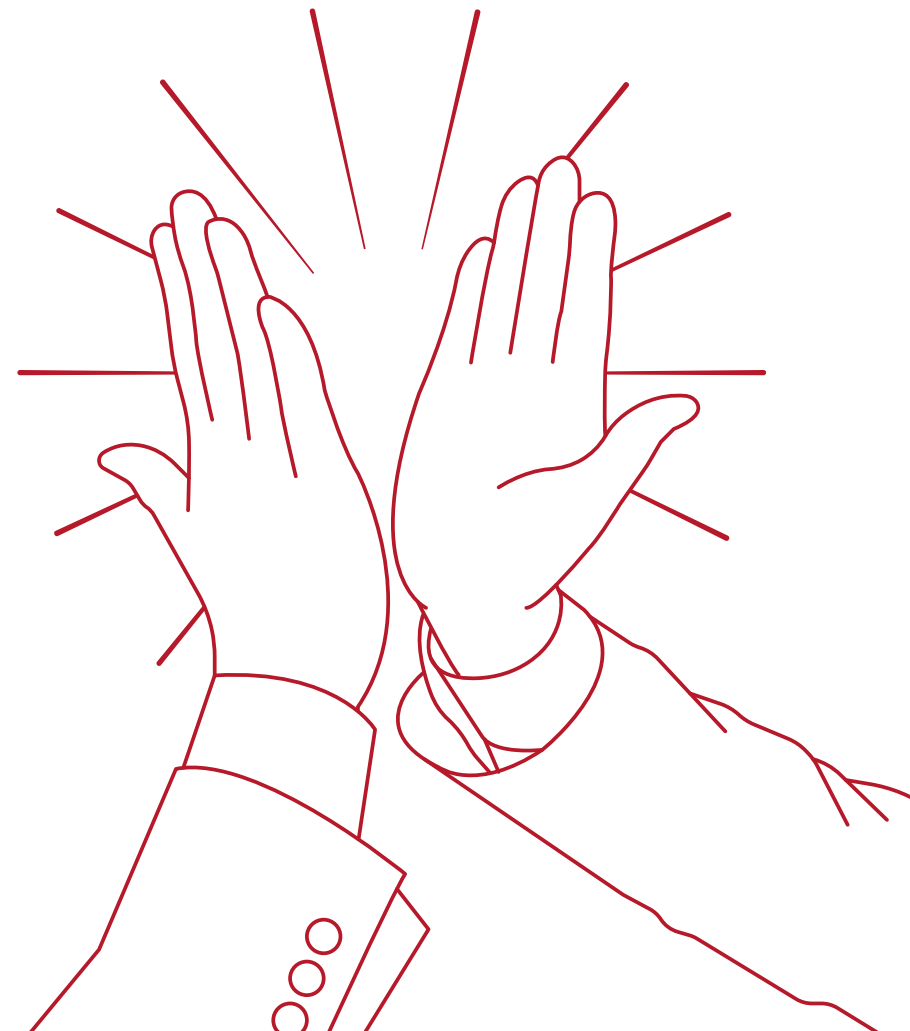
Grupa Kapitałowa PFR kieruje się zasadami poszanowania godności ludzkiej i równego traktowania pracowników, bez względu na płeć, wiek, rasę, wyznanie oraz religię, pochodzenie etniczne, przekonania polityczne, narodowość, orientację seksualną, niepełnosprawność czy przynależność związkową.

Z najwyższą troską traktujemy **zapobieganie mobbingowi i molestowaniu**. Wszelkie zgłoszenia tego typu spraw rozpatrujemy, zachowując zasady poufności i ochrony osoby zgłaszającej. Robimy wszystko, by takie zdarzenia nie miały miejsca.

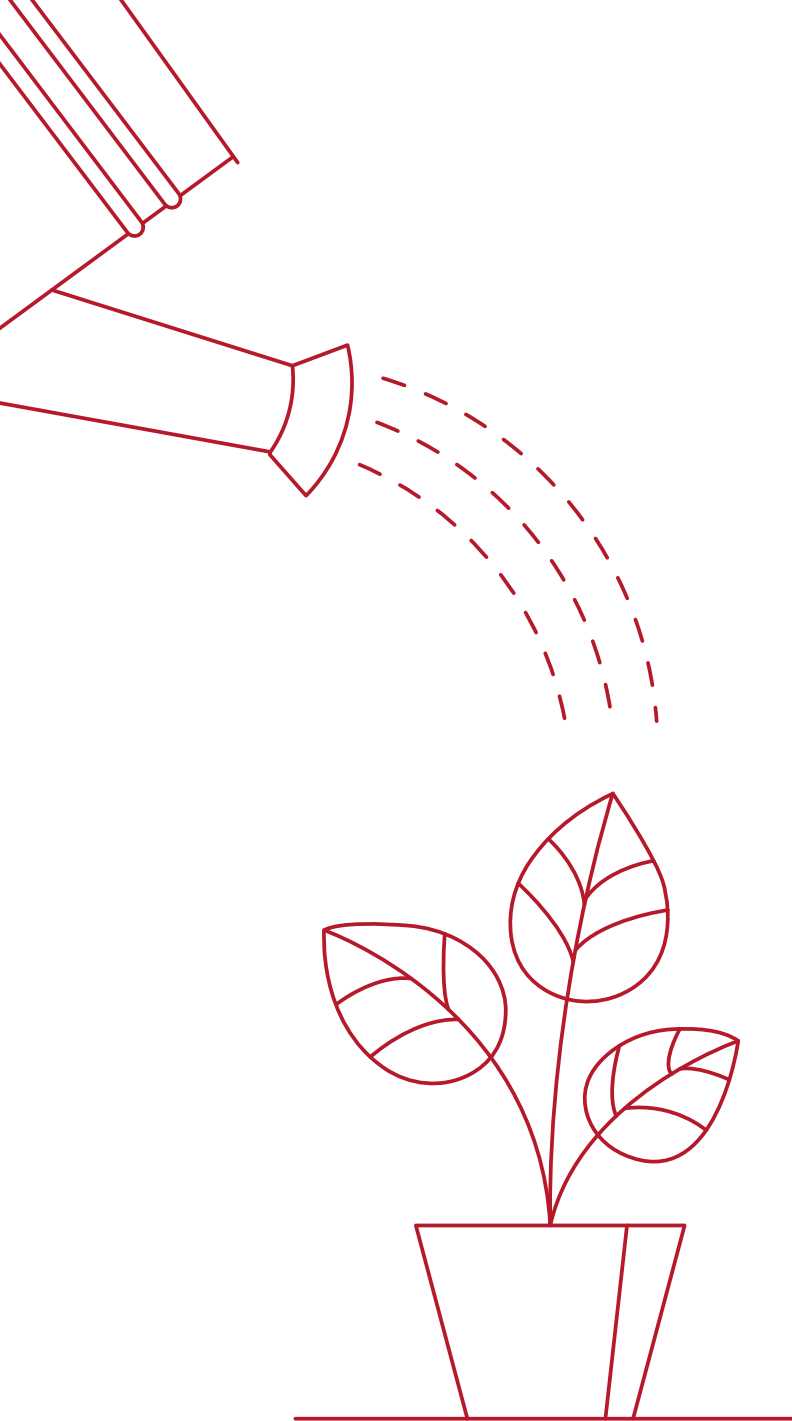
Grupa Kapitałowa PFR respektuje **prawo pracownika do prywatności**. Jednocześnie

wszyscy mamy na uwadze, że działania, decyzje czy zachowania podejmowane przez nas w życiu prywatnym mogą wspierać lub godzić w reputację Grupy Kapitałowej PFR.

Zapewniamy pracownikom bezpieczne i higieniczne warunki pracy. **Dbamy o komfort pracy.**







# Dbamy o wizerunek własny i naszej Grupy

**Pracownicy są zobowiązani do ochrony dobrego imienia Grupy Kapitałowej PFR.**

Za niezgodne ze standardami etycznymi w szczególności uznaje się przekazywanie informacji o Grupie Kapitałowej PFR i opinii na jej temat w nieautoryzowanych przez jednostkę odpowiedzialną za komunikację zewnętrzną i public relations danej spółki wypowiedziach dla mediów oraz na forach, blogach i w mediach społecznościowych. Jeżeli masz wątpliwości co do działań Grupy

bądź pracowników – skorzystaj z możliwości poinformowania o naruszeniach zgodnie z opublikowanymi przez poszczególne spółki zasadami.

Jesteśmy ambasadorami marki PFR i wspólnie dbamy o jej pozytywny wizerunek. Wysoką kulturę osobistą naszych pracowników i osób związanych z Grupą Kapitałową PFR demonstrujemy nie tylko w miejscu pracy. Nie tolerujemy zachowań sprzecznych z dobrymi obyczajami i godzących w wizerunek naszej Grupy.

# To my tworzymy Grupę Kapitałową PFR

Dążymy do rozwoju Grupy Kapitałowej PFR, w szczególności poprzez:

- identyfikowanie się z jej celami i podejmowanie inicjatyw służących ich realizacji;
- dzielenie się wiedzą ze Współpracownikami;
- życzliwe podejście do Koleżanek i Kolegów;
- budowanie poczucia odpowiedzialności za Grupę, w tym jej mienie;
- efektywne wykorzystanie czasu pracy i wspólne dążenie do realizacji zadań.

Pracownicy Grupy Kapitałowej PFR:

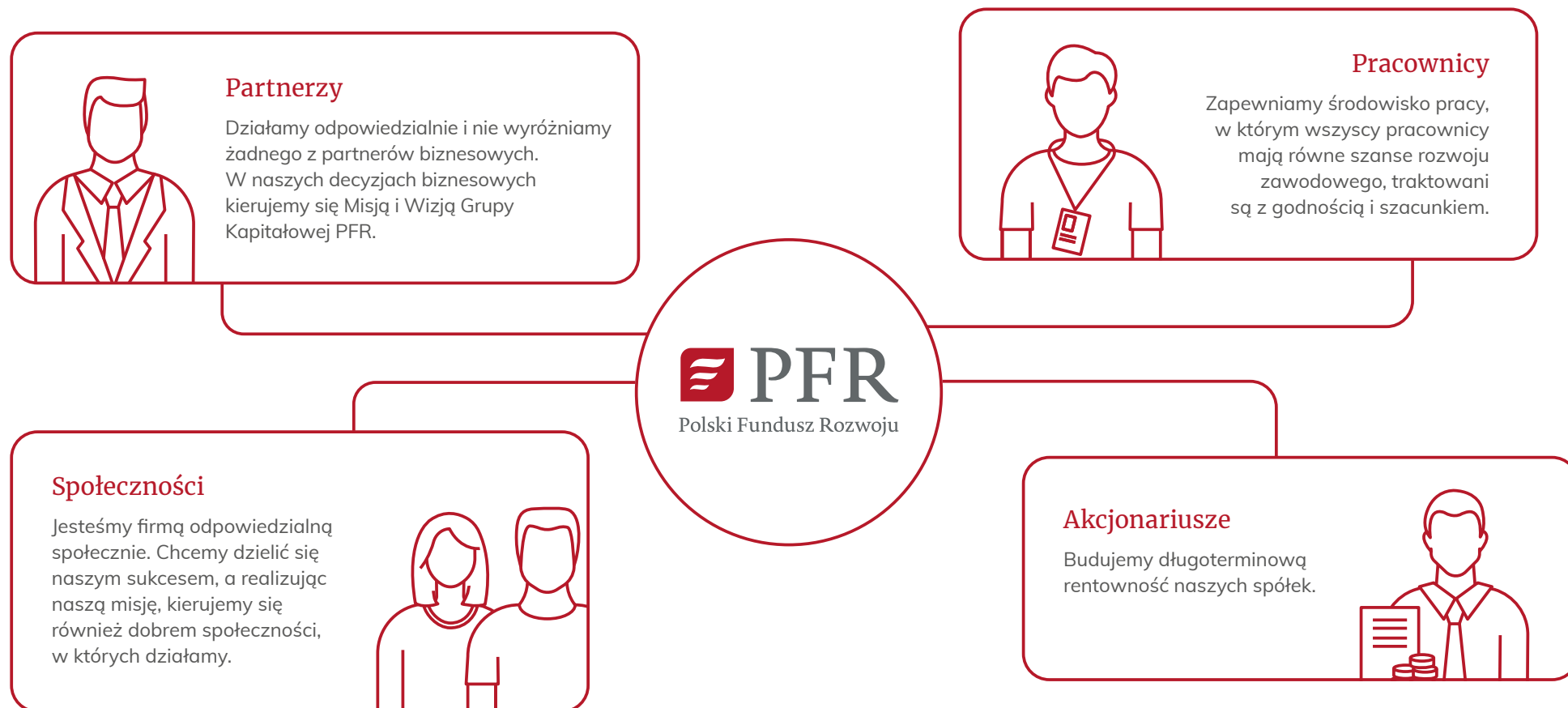
- nie rozpowszechniają informacji, które zgodnie z ich wiedzą i doświadczeniem mogą być nieprawdziwe, nieściśle lub mogą wprowadzać w błąd;
- mają obowiązek zgłaszać podejrzenie bezprawnego ujawnienia lub niewłaściwego wykorzystania informacji lub mienia, w szczególności w celu popełnienia przestępstwa lub działania na szkodę Grupy Kapitałowej PFR;
- dbają o mienie firmy;
- są zobowiązani do zachowania w tajemnicy informacji chronionych, również po zakończeniu pracy na rzecz Grupy Kapitałowej PFR;
- zapewniają zgodność przetwarzanych informacji chronionych.

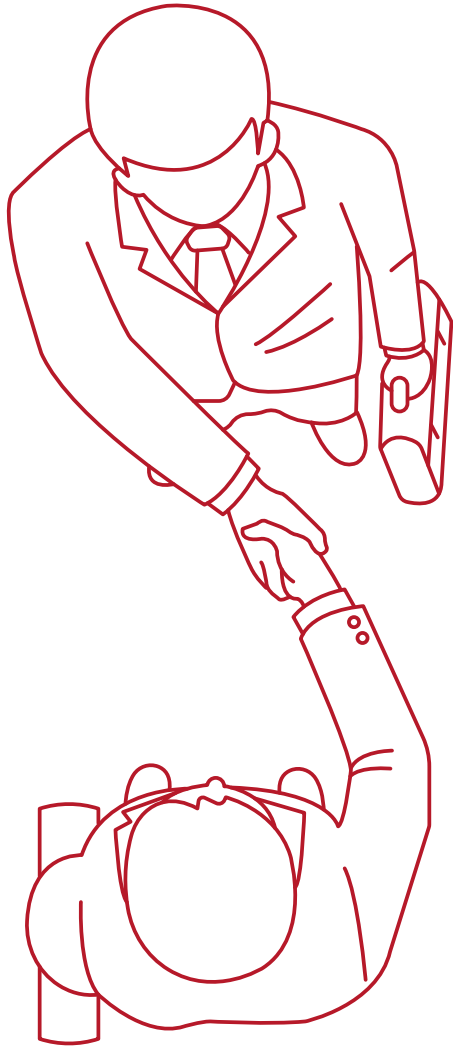
# Media społecznościowe

Grupa Kapitałowa PFR prowadzi systematyczną i zorganizowaną politykę informacyjną, dostarczając aktualne informacje poprzez kanały komunikacji dostępne publicznie i wewnętrzne (adresowane do pracowników).



# Relacje z naszymi interesariuszami





# Relacje biznesowe

Budujemy relacje biznesowe w oparciu o nasze wartości. Zachowujemy przy tym należyłą staranność, uczciwość i profesjonalne podejście.

Podmioty uczestniczące w naszych postępowaniach zakupowych podlegają analizie kontrahenta, która oparta jest na dobrych praktykach rynkowych w myśl zasad KYC (Know Your Customer – poznaj swojego klienta).

Nie podejmujemy i nie chcemy współpracy z partnerami biznesowymi, których sposób prowadzenia działalności budzi uzasadnione wątpliwości natury prawnej, etycznej, moralnej, oraz niepodzielającymi naszych wartości zawartych między innymi w tym kodeksie.

## **Pracujemy z tymi, którzy dzielą nasze wartości**

Pracownicy Grupy Kapitałowej PFR w relacjach z klientami i partnerami biznesowymi przestrzegają prawa, chronią dane osobowe i tajemnicę przedsiębiorstwa oraz wiążące ich regulacje wewnętrzne.

Szczegółowe informacje w tym zakresie zostały zdefiniowane w regulacjach wewnętrznych poszczególnych spółek Grupy Kapitałowej PFR dotyczących identyfikacji i weryfikacji klienta czy kontrahenta.

# Korupcja niszczy reputację

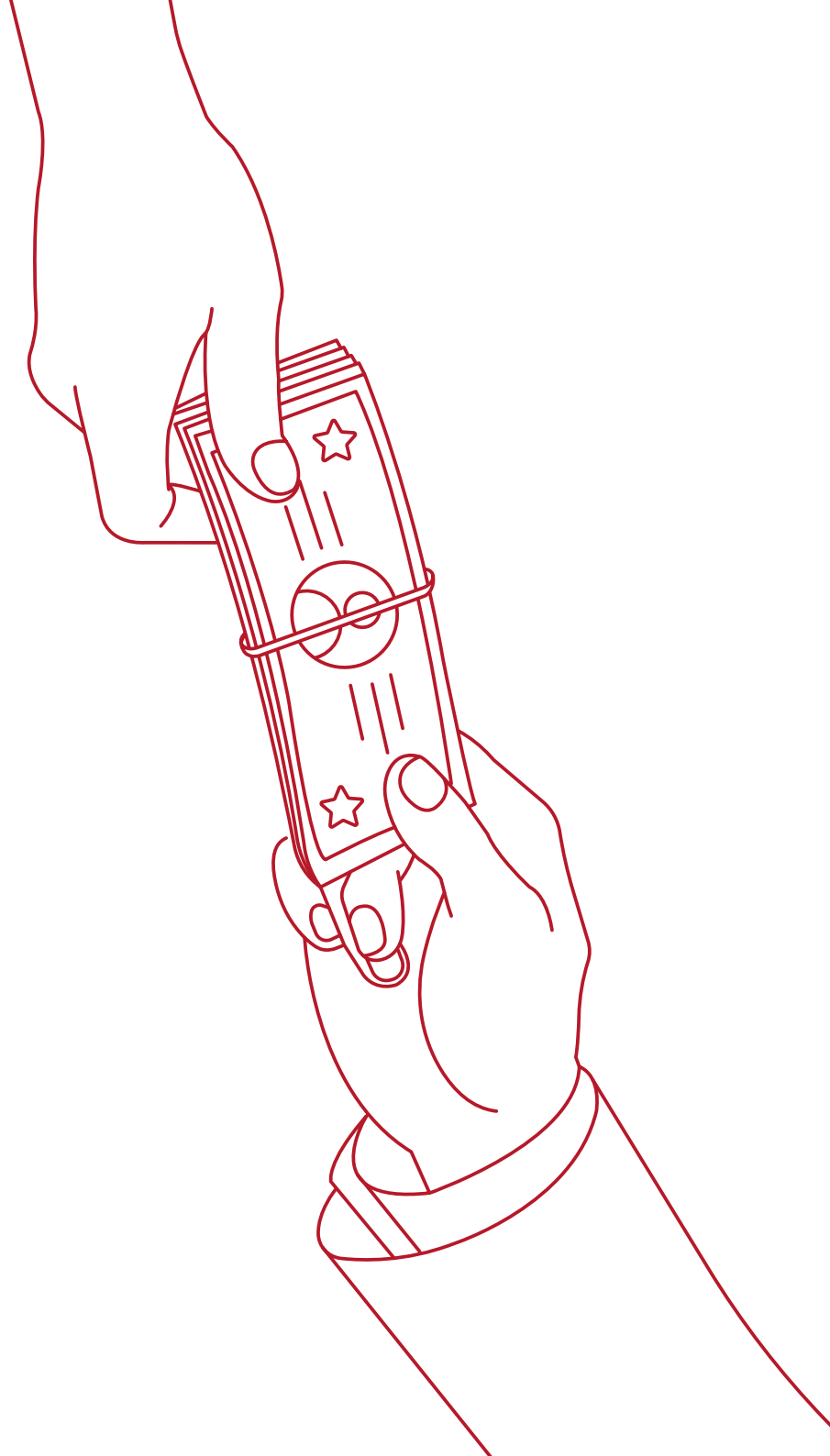
## Brak reputacji to brak zaufania.

Prowadzimy uczciwą i etyczną działalność biznesową. Nie tolerujemy korupcji oraz nadużyć w jakiegokolwiek formie. Nie akceptujemy działań naruszających naszą bezstronność i transparentność w ramach realizowanych zadań.

W Grupie Kapitałowej PFR niedozwolone są wszelkie formy zachowań korupcyjnych oraz nadużyć, na przykład:

- oszustwo;
- malwersacja;
- fałszowanie dokumentów, transakcji, sprawozdań, raportów, księgowości i innych informacji oraz składanie nieprawdziwych oświadczeń;
- wykorzystywanie do celów osobistych aktywów Grupy, w tym również informacji;
- greenwashing (nierzetelny marketing ekologiczny).

Każdy uczestniczący w procederze korupcji podlega karom przewidzianym w polskim prawie, a Grupa będzie współpracowała w tym zakresie z odpowiednimi organami państwa.



# Konflikt interesów

Podejmujemy działania dążące do identyfikacji i unikania konfliktów interesów. Nasze decyzje są niezależne, podejmowane z należytą starannością oraz służą realizacji Misji i Wizji Grupy Kapitałowej PFR.

Pracownicy Grupy Kapitałowej PFR:

- nie podejmują czynności, które mogłyby spowodować powstanie konfliktu interesów i mieć wpływ na działalność Grupy oraz przyczynić się do osiągnięcia osobistych korzyści przez pracownika;
- zapewniają, że ich własne interesy nie kolidują ani z ich obowiązkami wobec Grupy, ani z jej zobowiązaniami względem partnerów;
- wykonując czynności lub uczestnicząc w procesie podejmowania decyzji w imieniu Grupy, wyłączają się z takiego procesu w przypadku zaistnienia konfliktu interesów;
- nie przyjmują prezentów, świadczeń ani innych korzyści w związku z zadaniami realizowanymi dla Grupy.

Szczegółowe informacje w tym zakresie zostały zdefiniowane w regulacjach wewnętrznych spółek Grupy Kapitałowej PFR związanych z zapobieganiem i zarządzaniem konfliktami interesów oraz przeciwdziałaniem korupcji.



# Nasze otoczenie

Nie boimy się opinii o nas samych. Ważne są dla nas opinie o naszej pracy. Stanowią one istotne źródło informacji pozwalające na poprawę efektywności naszych działań. Z każdą opinią, uwagą czy skargą zapoznujemy się i bierzemy je pod uwagę, prowadząc naszą działalność.

## Odpowiedzialność społeczna

Polski Fundusz Rozwoju realizuje swoją misję społeczną przede wszystkim poprzez działania Fundacji PFR. Stara się ona wypełniać luki społeczne i w tym celu prowadzi długofalowe działania z zakresu m.in.: edukacji, innowacji, kultury i sztuki. Wykorzystując ekspercką wiedzę, doświadczenie i nowoczesne instrumenty inwestycyjne, jakimi dysponuje Grupa Kapitałowa PFR, Fundacja realizuje ambitne

inicjatywy, które dają impuls i siłę do rozwoju jej podopiecznych i lokalnych społeczności.

Fundacja działa w zgodzie z wartościami wspólnymi dla Grupy Kapitałowej PFR. U podstaw podejmowanych przez nią inicjatyw leżą: partnerstwo i współpraca, odpowiedzialność, profesjonalizm i rozwój. Dzięki temu wielu pracowników Grupy PFR dzieli się czasem i wiedzą, wspierając realizowane przez Fundację inicjatywy w ramach wolontariatu.



# Odpowiedzialni społecznie

W działalności sponsoringowej Grupa Kapitałowa PFR koncentruje się na wsparciu najważniejszych wydarzeń i konferencji gospodarczych w Polsce. Celem tych działań jest przede wszystkim animowanie debaty nad najważniejszymi dla Polski teraźniejszymi i przyszłymi tematami oraz prezentowanie oferty Grupy firmom działającym na naszym rynku.

## Nie wprowadzamy w błąd

Działalność Grupy Kapitałowej PFR cechuje najwyższy stopień uczciwości oraz spełnianie wszelkich wymogów regulacyjnych w zakresie uczciwej reklamy. Materiały reklamowe lub marketingowe są rzetelne i jednoznacznie informują partnerów biznesowych o oferowanych produktach i usługach, a forma ich prezentowania nie wprowadza w błąd.

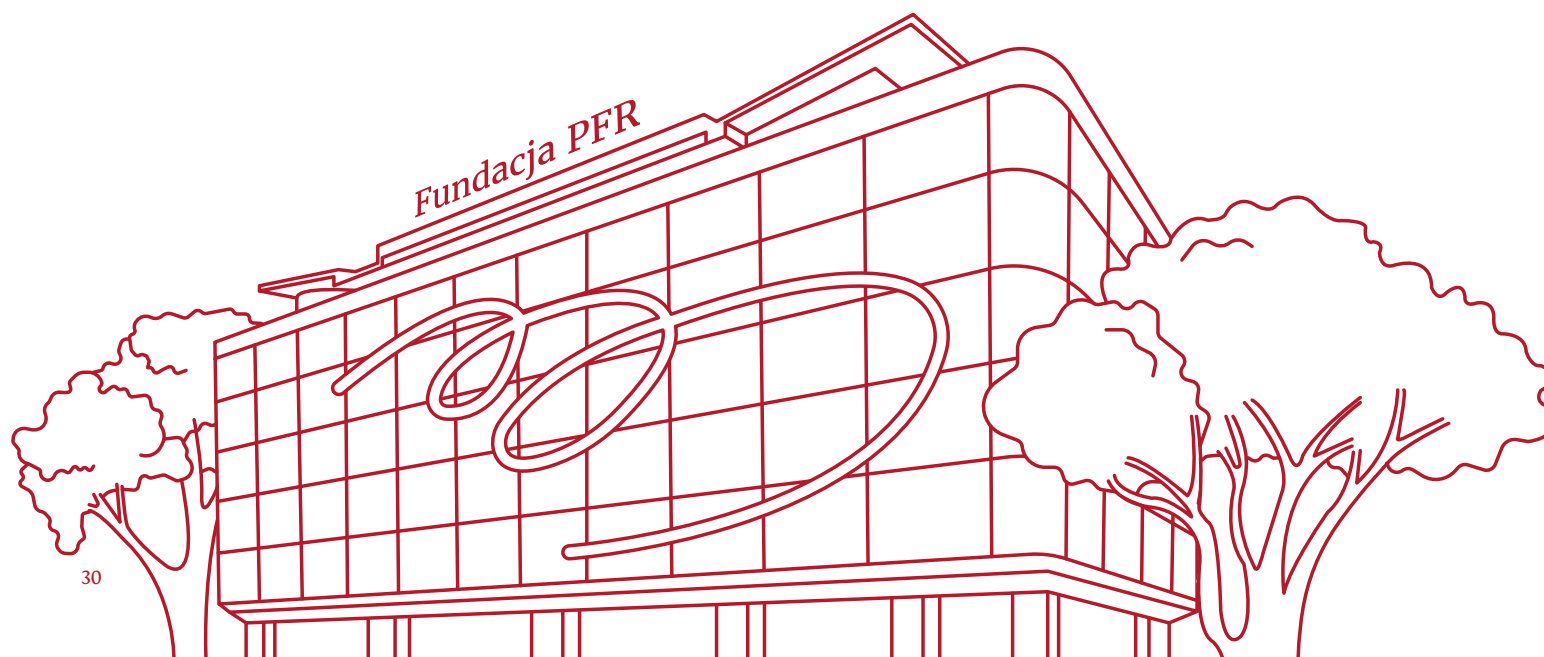
## Środowisko naturalne to nasze wspólne dobro

Grupa Kapitałowa PFR szanuje środowisko. Projekty wykorzystujące odnawialne źródła energii stanowią jeden z celów naszej długofalowej strategii. Mając na względzie zagrożenia środowiska naturalnego i wyzwania, przed jakimi stoją przyszłe pokolenia, dokładamy wszelkich starań, aby w ramach prowadzonej działalności ograniczać zużycie energii, papieru oraz zasobów naturalnych.

## Dbając o przyszłość planety i społeczeństwa, uwzględniamy czynniki zrównoważonego rozwoju (ESG)

Grupa Kapitałowa PFR w swojej działalności uwzględnia zasady i normy ESG, które obejmują kwestie związane z:

- ochroną środowiska (Environmental),
- odpowiedzialnością społeczną (Social),
- zarządzaniem łańcem korporacyjnym i przeciwdziałaniem korupcji (Governance).



# Jak sprawdzić, czy dane zachowanie jest właściwe?

W przypadku wątpliwości dotyczących konkretnych sytuacji czy zachowań, odpowiedz sobie na siedem poniższych pytań. Jeżeli udzielisz odpowiedzi twierdzącej na chociaż jedno z nich, powinieneś mieć świadomość, że mogą one być niezgodne z wartościami Kodeksu Etyki Grupy Kapitałowej PFR.



1.  
Czy działanie jest niezgodne z prawem?
2.  
Czy działanie jest sprzeczne z etyką i wartościami przyjętymi w Grupie Kapitałowej PFR?
3.  
Czy takie działanie mogłoby być postrzegane jako nieetyczne przez otoczenie, w szczególności współpracowników, klientów, kontrahentów oraz opinię publiczną?
4.  
Czy takie działanie może naruszać zasady legalności, gospodarności, celowości i rzetelności?
5.  
Czy takie działanie mogłoby negatywnie wpłynąć na wizerunek Grupy?
6.  
Czy poczułbym się źle lub niesprawiedliwie potraktowany, gdyby zachowano się tak wobec mnie?
7.  
Czy działanie narusza nasze regulacje wewnętrzne?

# Reaguj!

Nie bądź obojętny. To, jak wygląda Twoje otoczenie, zależy również od Ciebie i Twojego zaangażowania. Jeżeli zauważysz zachowania niezgodne z wartościami, które są dla nas ważne i zawierają się w tym kodeksie, reaguj!

Możesz je zgłosić na kilka sposobów:

- za pośrednictwem systemu do zgłaszania naruszeń (informacje na stronach poszczególnych Spółek Grupy Kapitałowej PFR)
- e-mail na dedykowany adres:  
compliance@pfr.pl  
compliance@pfrventures.pl  
compliance@pfrtfi.pl  
compliance@npfr.pl  
compliance@pfrportal.pl  
compliance@pfro.pl  
compliance@fundacja.pfr.pl
- bezpośredni przełożony
- osobiście do jednostki dedykowanej do zarządzania zgodnością w danej spółce Grupy Kapitałowej PFR.

Autor Kodeksu Etyki: pracownicy Grupy Kapitałowej PFR  
Kodeks dostępny w Intranecie i na stronach spółek Grupy Kapitałowej PFR



Działaj etycznie



Grupa Polskiego Funduszu Rozwoju